

EKOMETAL-E, spol. s r. o.
Dráby 710/IV, 566 01 Vysoké Mýto
Tel.: 465 423 392, 465 423 860
Fax: 465 423 385
E-mail: info@ekometal.cz
www.ekometal.cz

Výrobce:

EKOMETAL-E, spol. s r.o.
Dráby 710/IV
566 01 Vysoké Mýto
IČO: 60932228
DIČ: CZ60932228
tel.: +420 465 423 392
+420 465 423 860
fax: +420 465 423 385
email: info@ekometal.cz
seda@ekometal.cz
<http://www.ekometal.cz>

Kruhové clony

Kruhové clony (dále jen clony) se používají k uzavření průtoku vzdušiny, nebo jako škrťící element k nastavení potřebných odporů v potrubí.

Popis

Clona je vyrobena z materiálu S235 a je tvořena rámem s typizovanými plochými přírubami dle ČSN 12 0205 a dvěma deskovými listy.

Clony jsou ovládány ručním zasunutím deskových listů, čímž se sníží průtok vzdušiny, nebo úplně zamezí průtoku vzdušiny.

Tyto clony jsou vně i uvnitř opatřeny základním nátěrem. Druh vnějšího nátěru se určuje podle provozních podmínek, respektive požadavku zákazníka.

Pracovní podmínky

Clony mohou být montovány do vodorovného, svislého nebo šikmého potrubí.

Clona ve standarním provedení se používá k uzavření průtoku vzdušiny do teplot 300°C.

Po dohodě je možné upravit připojovací rozměry, respektive materiál listů.

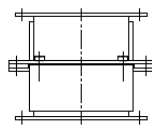
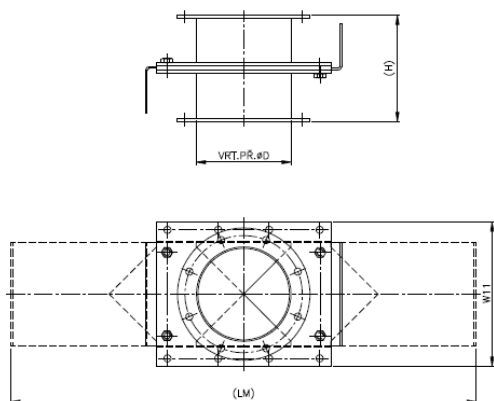
Označování

Kruhová clona o velikosti příruby D 200mm se označí:

Clona 200

Technická data

Rozměry a hmotnosti:



D [mm]	W11 [mm]	H [mm]	LM [mm]	M [kg]
80	140	140	444	3,51
100	160	140	519	4,37
110	170	140	554	4,84
125	190	140	614	5,73
140	205	140	679	6,62
160	240	140	764	8,87
180	260	140	844	10,22
200	280	140	924	11,65
225	310	140	1019	13,69
250	340	140	1114	15,87
280	370	140	1224	18,31
315	410	140	1364	21,92
355	455	140	1519	26,13
400	525	180	1734	45,46
450	580	180	1924	53,8
500	635	180	2119	63,29
560	700	180	2356	84,52
630	790	180	2641	108,36