

## Rotationsgreifer RTB

Der Rotationsgreifer RTB 160 (weiter nur Greifer) ist für den Transport der pulverförmigen, kleberfreien und feuerfester Stoffen aus den Kippräumen der Abscheidern, Speichern und Filtern bestimmt.

### Beschreibung

Der Greifer besteht aus dem zylinderförmigen Schweißkasten, aus dem Motor mit den Dichtungsleisten und aus dem Schneckengetriebe mit dem Elektromotor. Der Läufer ist in den Välzlagern mit der gleichbleibenden Füllung des Schmierfetts geruht.

### Arbeitsbedingungen

Die Greifer sind zum Abschluss der Kippräume und Speichern bestimmt, die bis den Unterdruck oder bis den Überdruck 5 kPa und mit der Kippraumtemperatur bis max. 150 °C betrieben werden. Der Greifer kann in der Arbeitsumgebung mit max. Temperatur + 40 °C benutzt werden.

### Bezeichnung

Der Greifer ist markiert:

#### RTB Größe / Spannungsspezifikation

Bezeichnungsbeispiel mit einer Größe von Flansch 160x160 mm und Spannungs 400 V:

#### **RTB 160 / 400 V**

Weitere Spezifikationen:

Grundierung

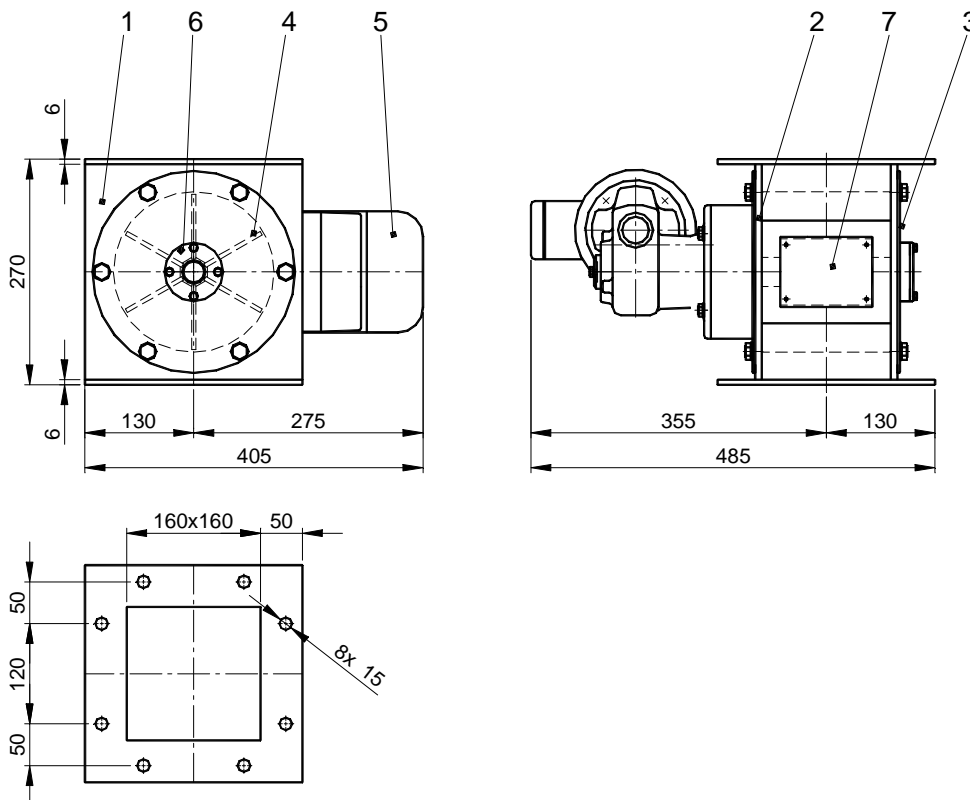
Grundierung + Decklack mit RAL-Farbe

Technische Daten

Dimensionen und Gewichte

Greifergröße	Gewicht [ kg ]
RTB 160	38,2

Grundmaße



- 1. Greiferkasten
- 2. Getriebedeckel
- 3. Lagerdeckel
- 4. Läufer
- 5. Getriebe
- 6. Dichtung
- 7. Etiketle

Leistungsparameter

Greifergröße	Transportierende Menge bei der Füllung 100%	Läuferdurchmesser	Läuferdrehungen	Kraftbedarf des Elektromotors	Getriebe NORD
[mm]	[m <sup>3</sup> /St.]	[mm]	[1/min]	[kW]	[typ]
RTB 160	4	160	18	0,25	SK 2SM50AF - 71S/4

Gültig ab: 5.2.2014

Erarbeitet: Pavelka Petr