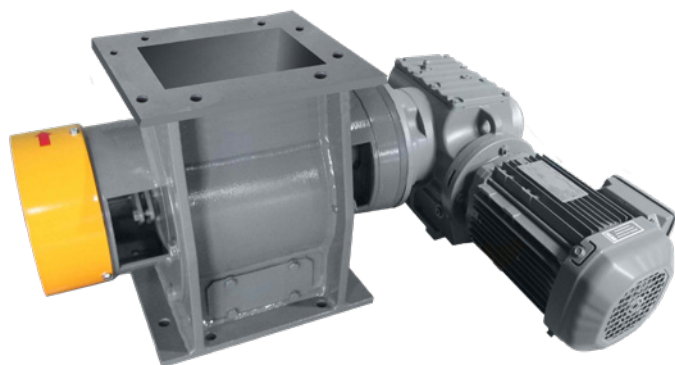


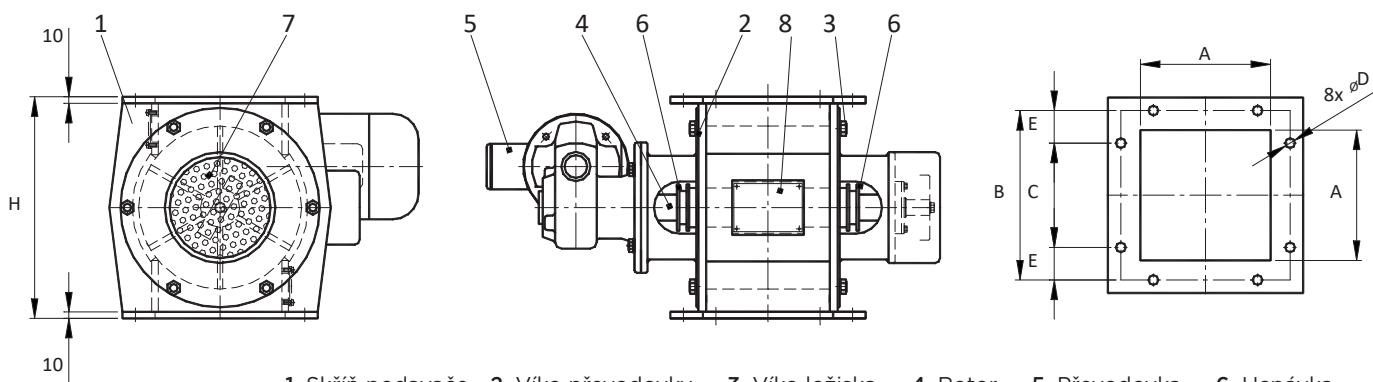
# ROTAČNÍ PODAVAČ RTA



Rotační podavač je určen pro dopravu sypkých, nelepivých a nehořlavých práškových materiálů z výsypek odlučovačů a filtrů. Podavač tvoří svařovaná skříň válcového tvaru, rotor s těsnícími lištami a šneková převodovka s elektromotorem. Rotor je uložen ve valivých ložiskách se stálou náplní mazacího tuku.

Rotační podavače jsou nabízeny v provedení z materiálů oceli tř. 11, dále pak v kombinaci otěruvzdorných materiálů HARDOX. Je použitelný jako uzávěr výsypek odlučovačů, zásobníků a filtrů provozovaných do podtlaku nebo přetlaku 5 kPa a teploty prostoru ve výsypce max. + 250 °C. Podavač může být použit do pracovního prostředí s maximální teplotou + 40 °C.

Ve standardním provedení je s povrchovou úpravou základním + vrchním nátěrem s barevným odstínem RAL dle přání zákazníka.



1. Skříň podavače - 2. Víko převodovky - 3. Víko ložiska - 4. Rotor - 5. Převodovka - 6. Ucpávka  
7. Kryt signalizace otáček - 8. Štítek - 9. Motorový spouštěč

## ROZMĚRY A HMOTNOSTI

Velikost podavače	A [mm]	B [mm]	C [mm]	D [mm]	E [mm]	H [mm]	Hmotnost [kg]
RTA 200	200	260	160	15	50	340	104,9
RTA 250	250	310	160	15	75	340	117,7
RTA 315	315	385	200	19	92,5	420	175,7

## VÝKONOVÉ PARAMETRY

Velikost podavače	Dopravované množství při 100% plnění [m <sup>3</sup> /hod]	Průměr rotoru [mm]	Otáčky rotoru [1/min]	Příkon elektromotoru [kW]	Převodovka NORD [typ]
RTA 200	10	250	23	0,75	SK12063 AZ-80 LP/4 TF
RTA 250	13				
RTA 315	27	315			

## ZÁKLADNÍ PARAMETRY

- vyráběné velikosti 200, 250, 315
- maximální teplota dopravovaného materiálu + 200 °C
- pohon elektromotorem s převodovkou, možnost dodání se snímačem otáček
- převážný výkon od 10 do 27 m<sup>3</sup>/hod.

Příklad označení s velikostí příruby 315x315 mm a pro napětí 400 V: **RTA 315 / 400 V**