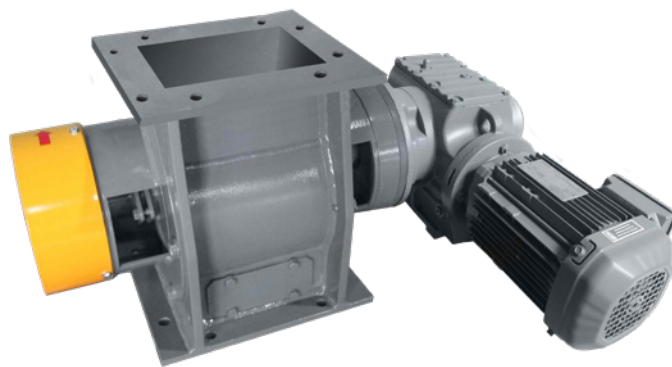


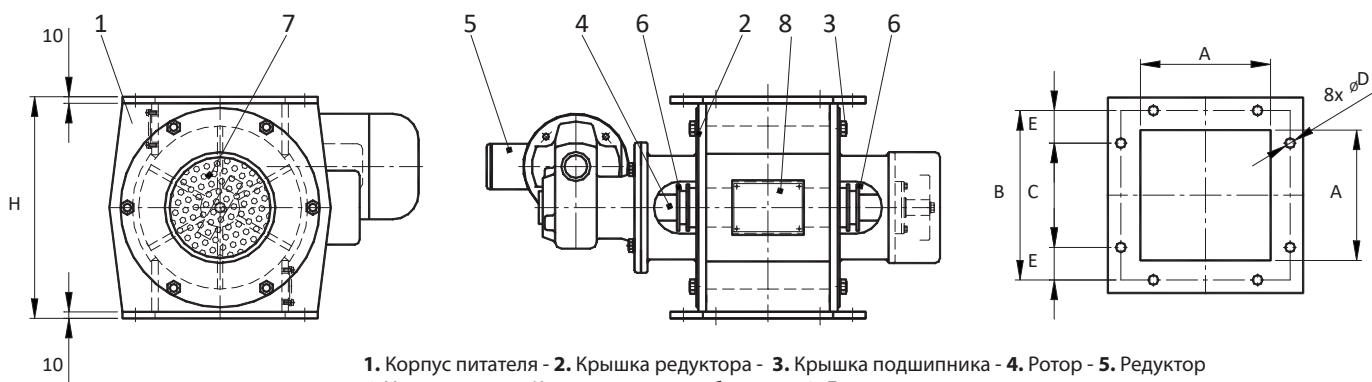
РОТАЦИОННЫЕ ПИТАТЕЛИ RTA



Ротационный питатель предназначен для транспортировки сыпучих, неклеящих и негорючих порошковых материалов из разгрузочных воронок сепараторов и фильтров. Питатель состоит из сварной коробки цилиндрической формы, ротора с уплотнительными планками и шнековой передачи с электродвигателем с питающим напряжением 400 В, или 500 В. Ротор посажен в подшипниках качения с постоянным наполнением смазочного жира.

Ротационные питатели предлагаются в исполнении из стали класса 11, а также в комбинации износостойчивых материалов HARDOX. Применяется как затвор разгрузочных воронок сепараторов, аккумулирующих баков и фильтров, эксплуатируемых с разрежением или избыточным давлением до 5 кПа и температурой пространства в разгрузочной воронке не более + 250 °С. Питатель может быть применён в рабочей среде с максимальной температурой + 40 °С.

В стандартном исполнении с внешней отделкой в форме грунтовой + верхней покраски с цветовым оттенком согласно шкалы RAL по желанию заказчика.



1. Корпус питателя - 2. Крышка редуктора - 3. Крышка подшипника - 4. Ротор - 5. Редуктор
6. Уплотнение - 7. Крышка указания оборотов - 8. Бирка

РАЗМЕРЫ И ВЕС

Размер питателя	A [мм]	B [мм]	C [мм]	D [мм]	E [мм]	H [мм]	Вес [кг]
RTA 200	200	260	160	15	50	340	104,9
RTA 250	250	310	160	15	75	340	117,7
RTA 315	315	385	200	19	92,5	420	175,7

ПАРАМЕТРЫ МОЩНОСТИ

Размер питателя	Транспортируемое количество при 100% заполнении [кубометр / час]	Диаметр ротора [мм]	Обороты ротора [1/min]	Потребляемая мощность электродвигателя [kW]	Редуктор NORD [typ]
RTA 200	10	250	23	0,75	SK12063 AZ-80 LP/4 TF
RTA 250	13				
RTA 315	27	315			

ОСНОВНЫЕ ПАРАМЕТРЫ

- производимые размеры 200, 250, 315
- максимальная температура переправляемого материала +200 °С
- привод от электродвигателя с редуктором, может быть поставлен с датчиком оборотов
- транспортная производительность от 10 до 27 м³/ час.

Пример обозначения с размером фланца 315x315 мм и для напряжения 400 В: **RTA 315 / 400 V**