

## Rotationsgreifer RTA

Der Rotationsgreifer RTA (weiter nur Greifer) ist für den Transport der pulverförmigen, kleberfreien und feuerfester Stoffen aus den Kippräumen der Abscheidern, Speichern und Filtern bestimmt.

### Beschreibung

Der Greifer besteht aus dem zylinderförmigen Schweißkasten, aus dem Motor mit den Dichtungsleisten und aus dem Schneckengetriebe mit dem Elektromotor. Der Läufer ist in den Välzlagern mit der gleichbleibenden Füllung des Schmierfetts geruht.

Der Kasten ist auf der Stirnseite mit den Deckeln mit Dichtungen besorgt, in dem Oberteil und in dem Unterteil gibt es die Flanschen für den Anschluss der verbindenden Einrichtungen. Auf den Kastenseiten befinden sich die Kontrolldeckel.

### Arbeitsbedingungen

Die Greifer sind zum Abschluss der Kippräume und Speichern bestimmt, die bis den Unterdruck oder bis den Überdruck 5 kPa und mit der Kippraumtemperatur bis max. + 250 °C betrieben werden. Der Greifer kann in der Arbeitsumgebung mit max. Temperatur + 40 °C benutzt werden.

### Bezeichnung

Der Greifer ist markiert:

#### RTA Größe / Spannungsspezifikation

Bezeichnungsbeispiel mit einer Größe von Flansch 315x315 mm und Spannungs 400 V:

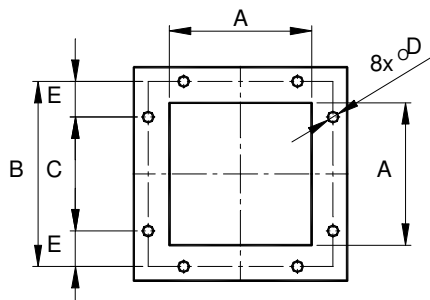
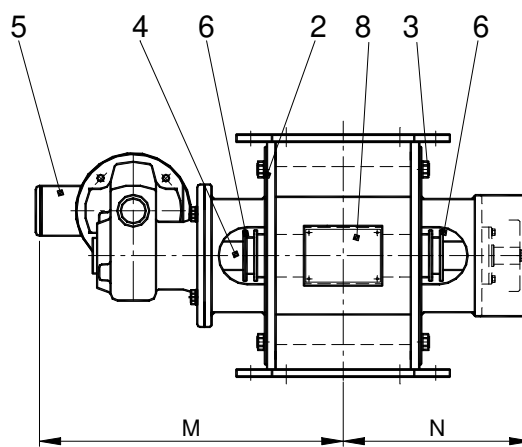
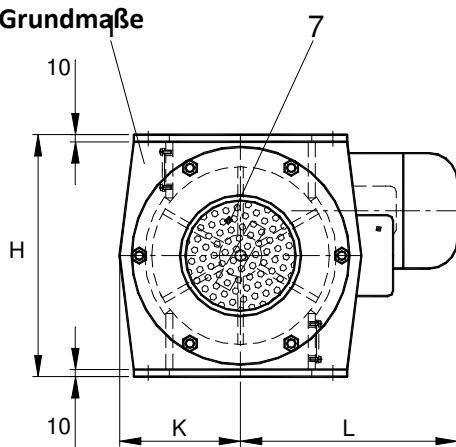
#### RTA 315 / 400 V

Weitere Spezifikationen:

- Grundierung
- Grundierung + Decklack mit RAL-Farbe
- Vorbereitung für Drehzahlsensor (angeben Größe des Lochs)

**Technische Daten**
**Dimensionen und Gewichte**

Greifergröße	A [mm]	B [mm]	C [mm]	D [mm]	E [mm]	H [mm]	K [mm]	L [mm]	M [mm]	N [mm]	Gewicht [kg]
RTA 200	200	260	160	15	50	340	170	382	452	270	104,9
RTA 250	250	310	160	15	75	340	175	382	474	291	117,7
RTA 315	315	385	200	19	92,5	420	218	382	510	324	175,7

**Grundmaße**


1. Greiferkasten
2. Getriebedeckel
3. Lagerdeckel
4. Läufer
5. Getriebe
6. Dichtung
7. Deckel der Drehungsmeldung
8. Etikette

**Leistungsparameter**

Greifergröße [mm]	Transportierende Menge bei der Füllung 100% [m <sup>3</sup> /St.]	Läuferdurchmesser [mm]	Läuferdrehungen [1/min]	Kraftbedarf des Elektromotors [kW]	Getriebe NORD [typ]
RTA 200	10	250	23	0,75	SK12063 AZ-80 LP/4 TF
RTA 250	13				
RTA 315	27	315			

Gültig ab: 1.2.2018

Erarbeitet: Pavelka Petr