

Rotační podavač RTB

Rotační podavač RTB 160 (dále jen podavač) je určen pro dopravu sypkých, nelepivých a nehořlavých práškových materiálů z výsypek odlučovačů, filtrů, zásobníků apod.

Popis

Podavač tvoří svařovaná skříň válcového tvaru, rotor s těsníci lištami a šneková převodovka s elektromotorem. Rotor je uložen ve valivých ložiskách se stálou náplní mazacího tuku.

Pracovní podmínky

Podavač je určen k uzavírání výsypek a zásobníků provozovaných do podtlaku nebo přetlaku 5 kPa a teploty prostoru ve výsypce max. + 150 °C. Podavač může být použit do pracovního prostředí s maximální teplotou + 40 °C.

Označování

Podavač se označí:

RTB velikost / specifikace napětí

Příklad označení s velikostí příruby 160x160 mm a pro napětí 400 V:

RTB 160 / 400 V

Dále je možno si specifikovat:

Provedení se základním nátěrem

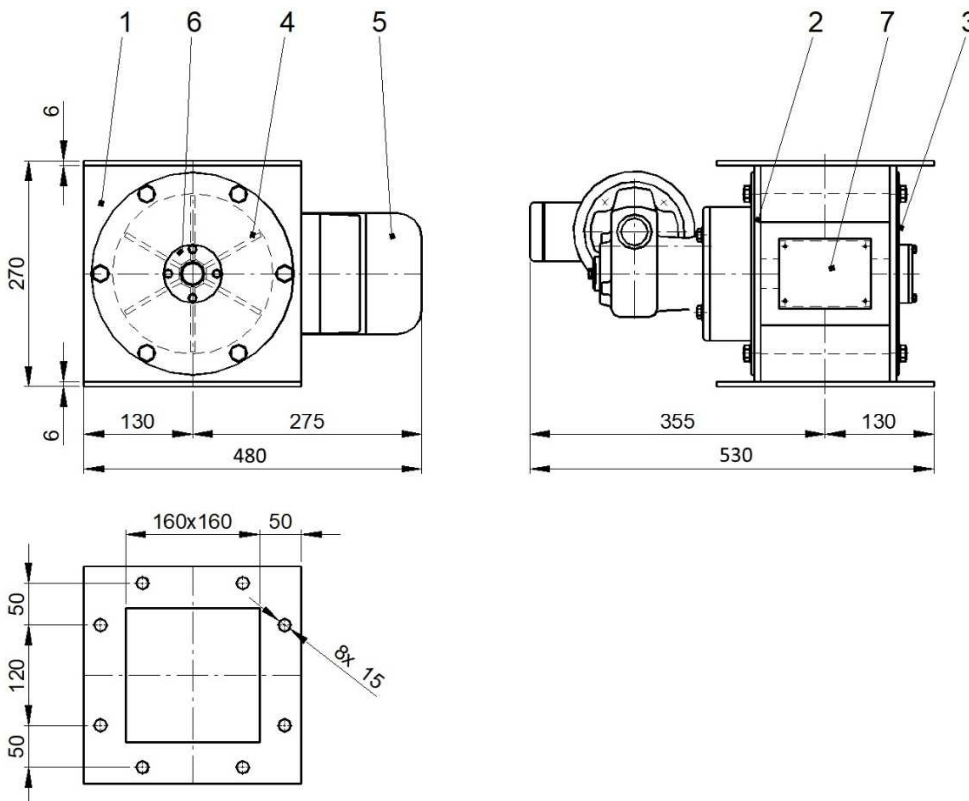
Provedení se základním nátěrem + s vrchním nátěrem s barevným odstínem RAL

Technická data

Rozměr a hmotnost

Velikost podavače	Hmotnost [kg]
RTB 160	42,0

Základní rozměry



1. Skříň podavače
2. Víko převodovky
3. Víko ložiska
4. Rotor
5. Převodovka
6. Ucpávka
7. Štítek

Výkonové parametry

Velikost podavače [mm]	Dopravované množství při 100% plnění [m ³ /hod]	Průměr rotoru [mm]	Otáčky rotoru [1/min]	Příkon elektromotoru [kW]	Převodovka NORD [typ]
RTB 160	4	160	18	0,25	SK1SI50/H10 F-IEC71-71S/4

Platnost od: 1.2.2018

Vypracoval: Pavelka Petr