

Роторный питатель RTB

Роторный питатель RTB (далее по тексту – питатель) предназначен для транспортировки сыпучих, неприлипающих и несгораемых порошковых материалов из разгрузочной воронки сепараторов, фильтров, бункеров и др.

Описание

Питатель состоит из сваренного корпуса в форме цилиндра, ротора с уплотнительными планками и червячного редуктора с электродвигателем. Ротор расположен на шарикоподшипниках с постоянной набивкой смазки.

Эксплуатационные условия

Питатели предназначены для закрывания воронок и бункеров работающих при разрежении до 5 кПа и максимальной температуре не выше 150 градусов Цельсия в зоне разгрузочной воронки. Питатель возможно применять только в рабочей среде с максимальной температурой не выше 40 градусов Цельсия.

Обозначение

Роторный питатель обозначается:

RTB размер / спецификация напряжения

Пример обозначения с размером фланца 160x160 мм и напряжением 400 в:

RTB 160 / 400 V

Прочие технические характеристики:

Дизайн грунт подшерсток

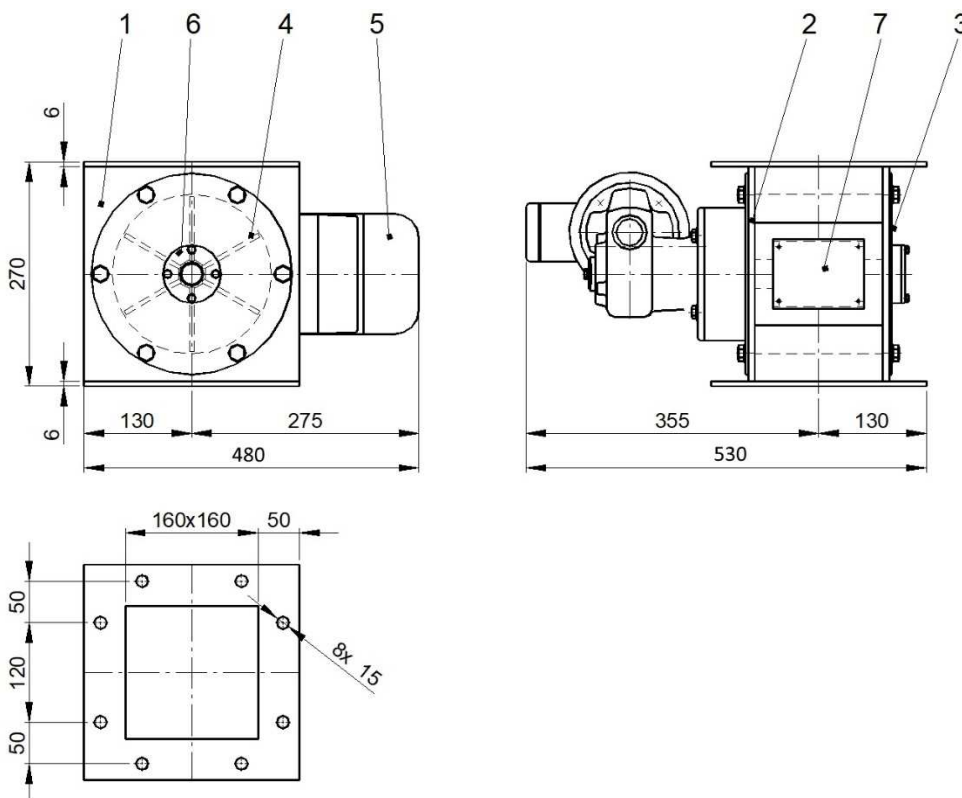
Дизайн грунт подшерсток + верхнее покрытие с RAL цвета

Технические параметры

Размеры и вес

Размер питателя	Вес [кг]
RTB 160	42,0

Основные размеры



1. Корпус питателя
2. Крышка редуктора
3. Крышка подшипника
4. Ротор
5. Редуктор
6. Уплотнение
7. Бирка

Параметры мощности

Размер питателя [мм]	Транспортируемое количество при 100% заполнении [кубометр / час]	Диаметр ротора [мм]	Обороты ротора [1/мин]	Потребляемая мощность электродвигателя [кВт]	Редуктор NORD [тип]
RTB 160	4	160	18	0,25	SK1SI50/H10 F-IEC71-71S/4

Действует с: 1.2.2018

созданный: Pavelka Petr