

Klappenverschlüsse KUA

Die Klappenverschlüsse KUA (weiter nur Klappenverschlüsse) werden für den Abtransport des pulverförmigen Schüttmaterials aus den Abscheiderkippräumen und aus den Filtern verwendet. Die Verschlüsse sind für den Transport von den Schüttmaterialien mit den höheren Abrasionswirkungen geeignet.

Beschreibung

Der Verschlusskasten ist aus dem Material S235 hergestellt und aus zwei Kippräumen gebildet.

Die Kippräume werden mit den, aus der korrosionsbeständiger Stahl hergestellten Blättern, geschlossen.

Die Verschlussblätter sind in den Kugellagern verlagert und durch das Elektrogetriebe gesteuert. Der Verschlusskasten ist auf der inneren Seite mit dem Grundanstrich beschafft. Die Weise des Außenanstrich wird durch die Betriebsbedingungen des Verschlusses bestimmt.

Arbeitsbedingungen

Die Verschlüsse sind zum Abschluss der Kippräume und Behälter bis den betriebenen Unterdruck 5 kPa und Kippraumtemperatur bis max. + 250 °C bestimmt. Sie sind für das Verschließen der Kippräume die in dem Überdruck betrieben sind, nicht bestimmt, sowie auch nicht für die Kippräume, die das Material, das mit der Luft das Explosionsgemisch bilden. Die Temperatur der Umgebung darf + 40 °C nicht überschreiten.

Bezeichnung

Die Klappenverschlüsse ist markiert:

KUA Größe / Spannungsspezifikation

Bezeichnungsbeispiel mit einer Größe von Flansch 400x400 mm und Spannungs 400 V:

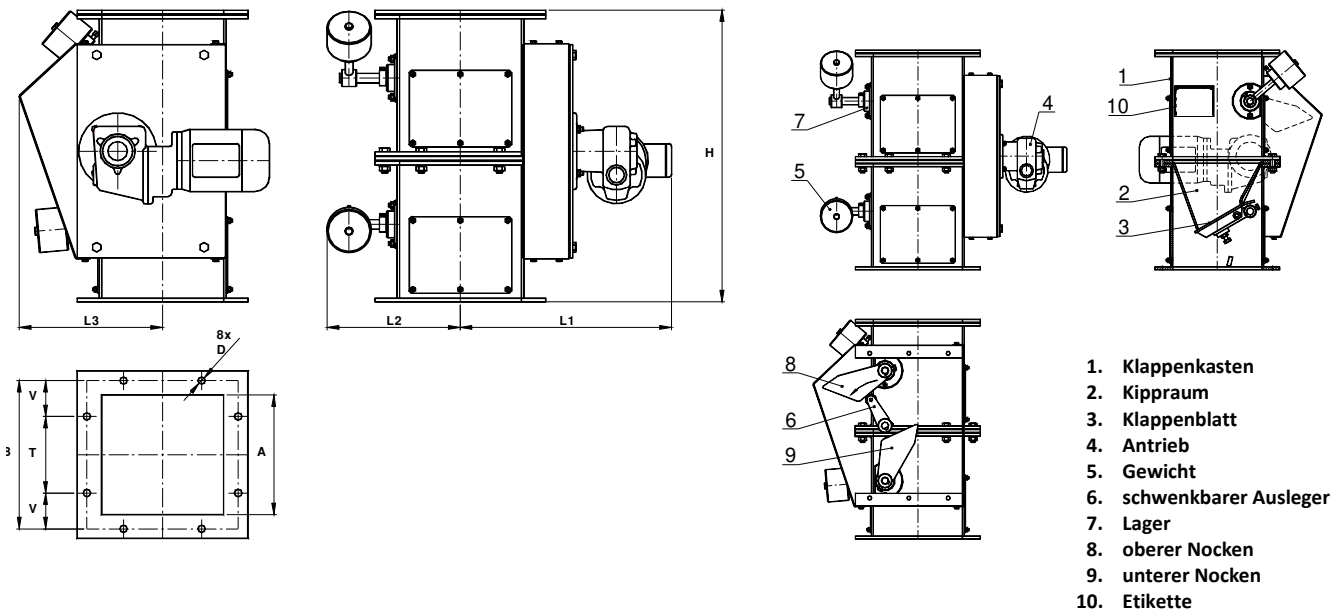
KUA 400 / 400 V

Weitere Spezifikationen:

- Grundierung
- Grundierung + Decklack mit RAL-Farbe
- Vorbereitung für Drehzahlsensor (angeben Größe des Lochs)

Technische Daten
Dimensionen und Gewichte

Verschlussgröße	A [mm]	B [mm]	T [mm]	V [mm]	Ø D [mm]	H [mm]	L1 [mm]	L2 [mm]	L3 [mm]	Gewicht [kg]
KUA 200	200	260	160	50	15	492	385	240	260	79,9
KUA 250	250	310	160	75	15	610	420	275	300	106,3
KUA 315	315	385	200	92,5	19	752	525	335	360	174,6
KUA 400	400	470	200	135	19	702	565	355	493	230,8

Grundmaße

Leistungsparameter

Verschlussgröße [mm]	Hubraumleistung bei der Füllung 100% [m ³ /St.]	Elektromotor		Ausgangs drehzahl [1/min]	Getriebe SEW [typ]
		Kraftbedarf [kW]	Drehungen [1/min]		
KUA 200	1,70	0,12	1380	11	SF37 DRN63MS4
KUA 250	3,40				
KUA 315	7,00	0,37	1415	11	SF57 DRN71M4
KUA 400	10,00				

Gültig ab: 11.11.2020

Erarbeitet: Pavelka Petr